

- Légende :**
- Projet :**
    - Implantation
    - Surplombs
    - Limite de 35 mètres (occupation des sols)
    - Poste de livraison (PDL)
    - Raccordement inter-réseau
    - Plateforme et fondation - Gabarit C
    - Plateforme PDL
  - Accès :**
    - Chemin à créer
    - Chemin existant
    - Rayon de braquage provisoire
  - Occupation des sols :**
    - Terres arables hors périmètres d'irrigation
    - Prairies et autres surfaces toujours en herbe à usage agricole
    - Systèmes culturaux et parcellaires complexes
    - Forêts mélangées
  - Bâti :**
    - Habités
    - Non habités
  - Parcellaire :**
    - Parcelles
  - Limites administratives :**
    - Limite communale
    - Limite départementale
  - Réseau routier :**
    - Route communale
    - Route empierrée
    - Chemin
  - Hydrographie :**
    - Cours d'eau

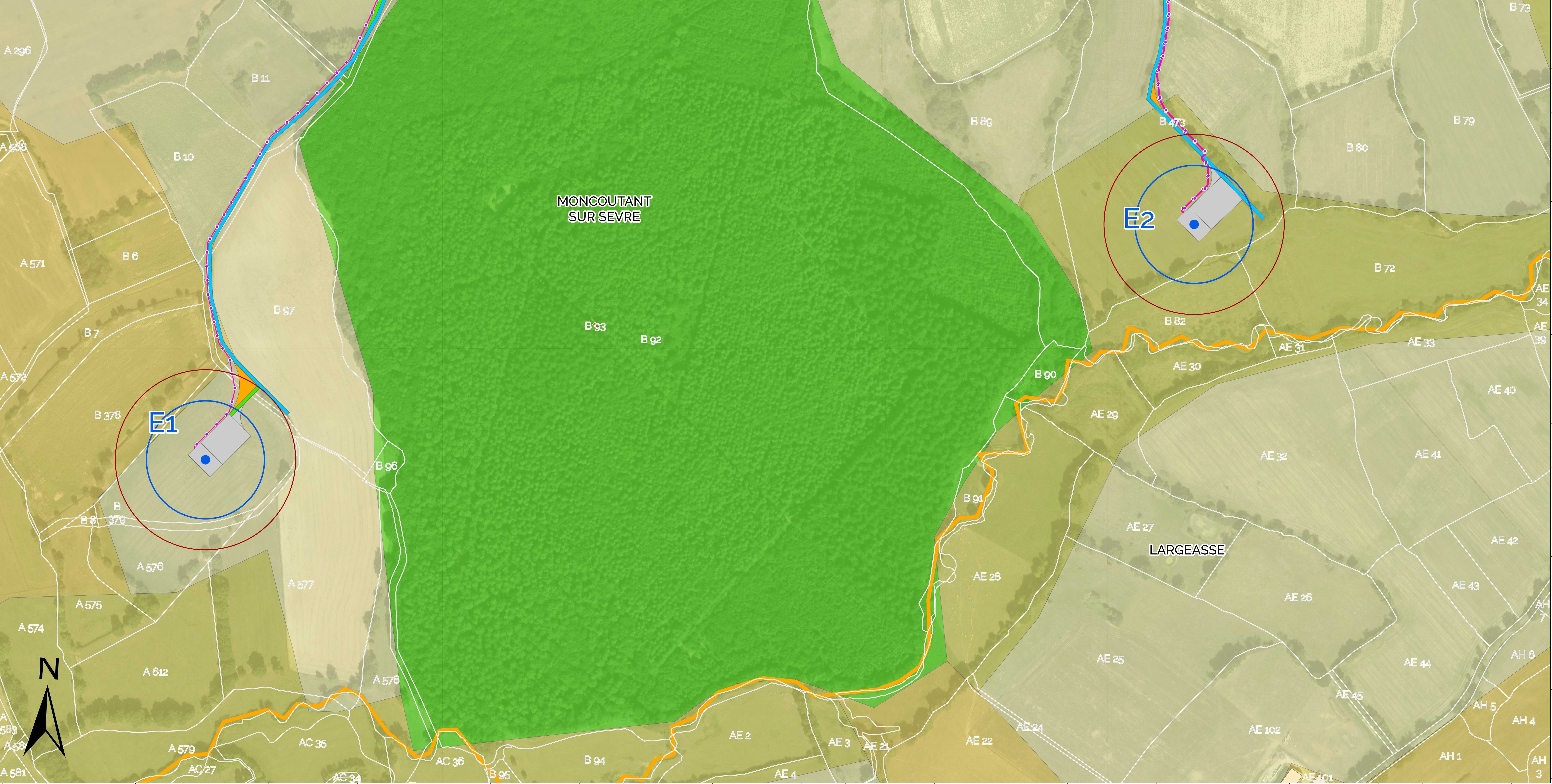
**DOSSIER DE DEMANDE D'AUTORISATION ENVIRONNEMENTALE DU PROJET EOLIEN DE PUGNY**

**PLAN D'ENSEMBLE (PARTIE 1/2 - OUEST) AU 1/1 500e**

COMMUNE DE MONCOUTANT-SUR-SEVRE (79)

DEMANDEUR : PE DE PUGNY

**valeco** Autour - Service SIG-Cartographie Valeco  
 Date : 02/03/2022  
 Projection : RGF 1993 Lambert-93  
 Source : Bureau d'Etudes Valeco





**Légende :**

- Projet :**
  - Implantation
  - Surplombs
  - Limite de 35 mètres (occupation des sols)
  - Poste de livraison (PDL)
  - Raccordement inter-tour
  - Plateforme et fondation - Gabarit C
  - Plateforme PDL
- Accès :**
  - Chemin à créer
  - Chemin existant
  - Rayon de braquage provisoire
- Occupation des sols :**
  - Terres arables hors périmètres d'irrigation
  - Prairies et autres surfaces toujours en herbe à usage agricole
  - Systèmes culturaux et parcellaires complexes
- Bâti :**
  - Habités
  - Non habités
- Parcelles :**
  - Parcelles
- Limites administratives :**
  - Limite communale
  - Limite départementale
- Réseau routier :**
  - Route communale
  - Route empiéree
  - Chemin
- Hydrographie :**
  - Cours d'eau

Autour : Service SIG-Cartographie Valeco  
 Date : 02/03/2022  
 Projection : RGF 1993 Lambert-93  
 Source : Bureau d'Etudes Valeco

**DOSSIER DE DEMANDE D'AUTORISATION ENVIRONNEMENTALE DU PROJET EOLIEN DE PUGNY**

**PLAN D'ENSEMBLE (PARTIE 2/2 - EST) AU 1/1 500e**

COMMUNE DE MONCOUTANT-SUR-SEVRE (79)  
 DEMANDEUR : PE DE PUGNY

